

Fact Sheet – Emilia-Romagna – Progetto POSITIVE

Nome	<i>POSITIVE – PROTOCOLLI OPERATIVI SCALABILI PER L'AGRICOLTURA DI PRECISIONE</i>
Ambito di programmazione	Fondo Europeo di sviluppo regionale (FESR) Fondi Strutturali relativi alla programmazione 2014-2020
Programma	POR FESR Emilia-Romagna
Asse	Ricerca e innovazione
Tema	RICERCA E INNOVAZIONE
Natura	CONTRIBUTI A PERSONE
Programmatore/i	Regione Emilia-Romagna
Beneficiario/i	Università degli Studi di Parma
Finanziamento	Il progetto viene finanziato nell'ambito del POR FESR Emilia-Romagna, programmazione Fondi Strutturali 2014-2020. Il resto del finanziamento complessivo è riconducibile alla Regione ed altre fonti pubbliche, in particolare: <ul style="list-style-type: none"> • 429.142 € Fondo per lo Sviluppo e la Coesione; • 344.843 € Regione Emilia-Romagna; • 319.548 € Altra fonte pubblica.
Costo pubblico monitorato (OpenCoesione)	€ 1.093.532,90 di costo pubblico monitorato, di cui € 429.142,37 di risorse di coesione
Stato di avanzamento	Concluso (07/07/2022)

Area/e interessata/e	Parma
Descrizione	POSITIVE è stato un progetto di ricerca industriale strategica finalizzato a realizzare un servizio di consiglio irriguo e fertirriguo in grado di organizzare ed elaborare i flussi di dati a disposizione – satellitari e da sensori in campo – in mappe leggibili da macchine irrigatrici interconnesse per l'irrigazione a rateo variabile.

Informazioni:



Guarda [qui](#) il video del progetto

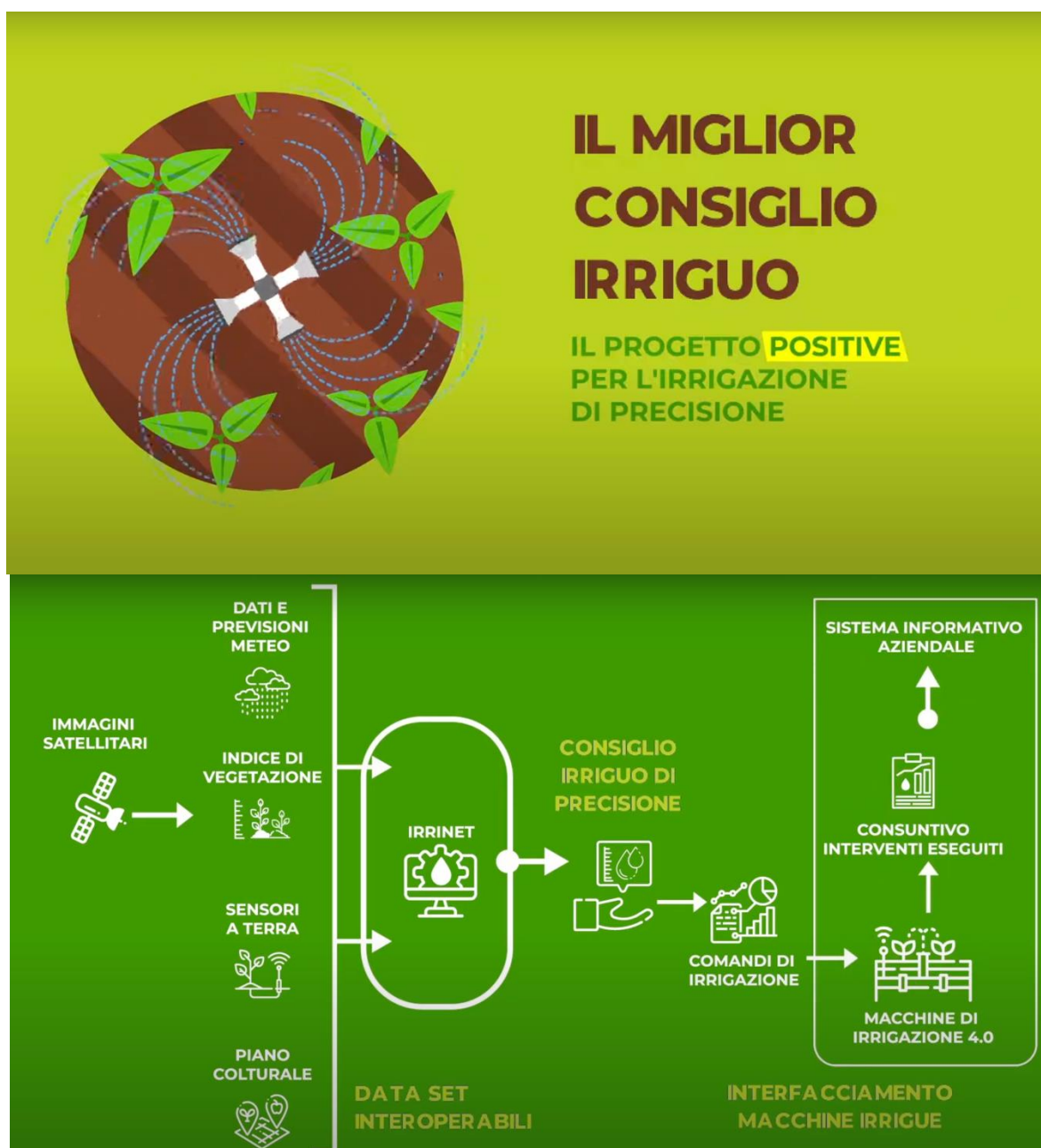
Il progetto POSITIVE emerge come una risposta strategica e ambiziosa per sfruttare appieno le potenzialità dell'irrigazione e fertirrigazione di precisione nell'intera Regione Emilia-Romagna. L'iniziativa ha avuto come obiettivo il superamento delle sfide innescate da criticità quali la mancanza di servizi di produzione di mappe di vigore a copertura regionale e la carenza di interconnessione tra i diversi livelli della gestione irrigua di precisione.



Al centro del progetto si colloca il sistema esperto *Irriframe*: un portale, risultato di un progetto ANBI (Associazione Nazionale Consorzi di gestione e tutela del territorio e acque irrigue) con coordinamento tecnico-agronomico del CER (Consorzio per il Canale Emiliano Romagnolo), attraverso cui viene fornita acqua ed informazioni per un suo uso oculato ed efficiente ad aziende agricole ed agricoltori, con l'obiettivo di giungere a consistenti risparmi mantenendo elevata, o addirittura migliorando, la produttività delle colture. Si tratta di una best-practice apprezzata anche nei contesti internazionali. POSITIVE ha operato per aumentarne l'efficacia tramite l'utilizzo delle immagini satellitari del progetto Copernicus¹.

Il progetto abbraccia quindi diverse innovazioni tecnologiche, inclusa la generazione di indici vegetazionali da immagini satellitari, già dimostrata e validata su colture di riferimento. POSITIVE ha definito standard aperti e documentati per l'interfacciamento tra i sistemi esperti e di consiglio irriguo e le attrezzature per l'irrigazione di precisione e a rateo variabile. Questi standard rivestono un'importanza cruciale per garantire la compatibilità e l'adozione diffusa delle soluzioni proposte. Le attività progettuali hanno quindi migliorato l'efficienza dell'irrigazione e fertirrigazione di precisione nell'Emilia-Romagna. Attraverso l'utilizzo di una combinazione di sensori e tecnologie satellitari è ora possibile raccogliere dati sulle condizioni delle colture. Gli stessi dati vengono successivamente utilizzati per elaborare piani di irrigazione personalizzati per ciascuna singola area di terreno.

¹ Copernicus è il programma di osservazione della Terra dell'Unione europea, dedicato a monitorare il nostro pianeta e il suo ambiente a beneficio di tutti i cittadini europei.



Il progetto ha portato a numerosi benefici per gli agricoltori, tra i quali:

- Migliore Efficienza dell'Irrigazione: l'irrigazione di precisione consente di erogare l'acqua esattamente dove e quando è necessaria, riducendo lo spreco e migliorando l'efficienza.
- Aumento della Produttività: l'irrigazione di precisione può aiutare le colture a crescere in modo più sano e produttivo, aumentando i raccolti.
- Riduzione dei Costi: l'irrigazione di precisione può aiutare gli agricoltori a risparmiare denaro sui costi dell'acqua, dei fertilizzanti e dei prodotti fitosanitari.

L'irrigazione di precisione promossa dal progetto POSITIVE ha un impatto ambientale positivo, contribuendo a ridurre lo spreco di acqua e l'inquinamento delle acque, rappresentando in definitiva

un passo importante verso una gestione agricola più avanzata, integrando tecnologie innovative per ottimizzare le pratiche irrigue e migliorare la sostenibilità complessiva del settore agricolo.

Fonti dati:

- OpenCoesione, sezione progetti, dati aggiornati al 31/08/2023:
<https://opencoesione.gov.it/it/dati/progetti/23empg2018631493/>
- SITO ufficiale del progetto POSITIVE
http://www.progettopositive.it/nqcontent.cfm?a_id=19491
- SITO FESR Regione Emilia-Romagna <https://fesr.regione.emilia-romagna.it/eventi/2022/presentazione-del-progetto-positive>
- SITO Agenzia regionale per la prevenzione, l'ambiente e l'energia dell'Emilia-Romagna (Arpae) <https://www.arpae.it/it/attivita-e-servizi/progetti-europei/progetto-positive>

Fonti Video/Foto:

- FESR Emilia-Romagna: <https://www.youtube.com/watch?v=NEhIF9EsyI0>
- SITO ufficiale del progetto POSITIVE
http://www.progettopositive.it/nqcontent.cfm?a_id=19491

